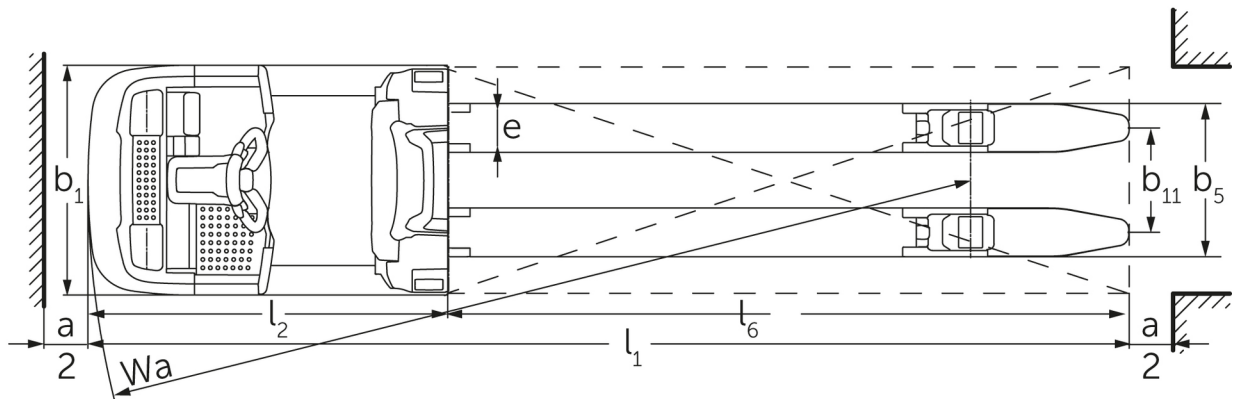
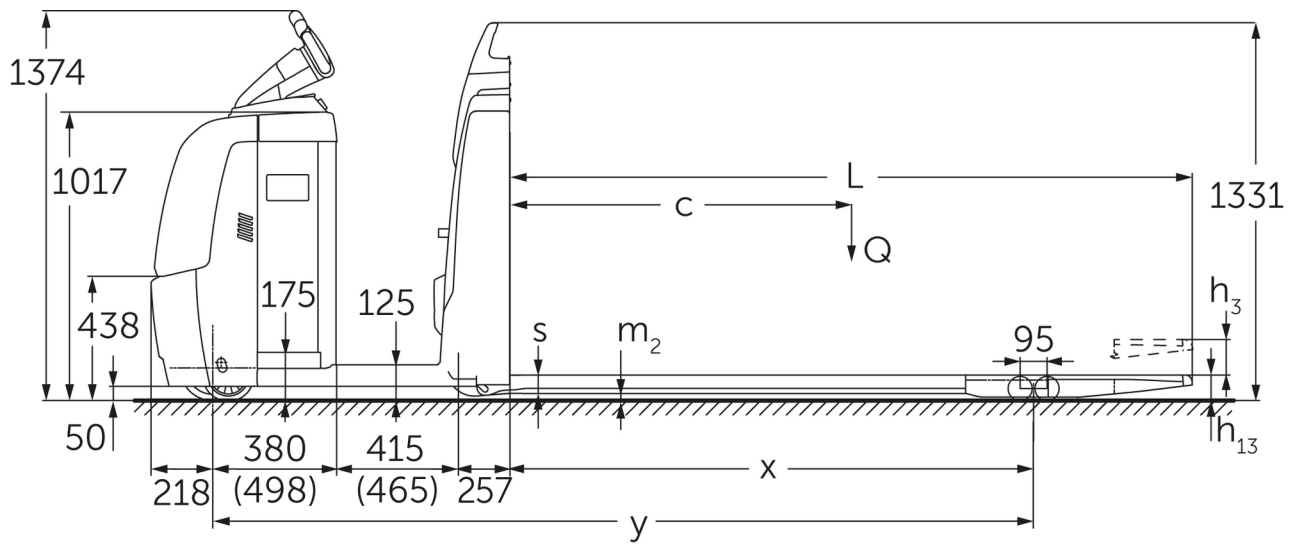




水平拣选叉车 **ECE 220 / 225**

提升高度: 125 mm / 额定载荷: 2000-2500 kg

ECE 220 / 225



ECE 220/225 (2015)

技术参数表

版本：11/2020

		Jungheinrich							
		ECE 220		ECE 220 HP		ECE 225		ECE 225 HP	
标识	1.1	制造商 (简称)							
	1.2	型号							
	1.3	驱动方式	电动的						
	1.4	操作方式	选择器						
	1.5	额定载荷/负载	Q	kg		2000		2500	
	1.6	荷载中心距	c	mm		600		1200	
	1.8	前悬距	x	mm		882		1518	
	1.9	轴距	y	mm		1934	2084	2570	2720
	重量	2.1.1	自重 (含电瓶)	kg		893	1028	975	1110
2.2		满载轴负荷, 前/后	kg		992 / 1901	1048 / 1980	1130 / 2345	1135 / 2475	
2.3		空载轴负荷, 前/后	kg		682 / 211	768 / 260	763 / 212	847 / 263	
车轮/行驶装置	3.1	叉车轮胎	PU						
	3.2	前轮尺寸	Ø 230 x 78						
	3.3	后轮尺寸	Ø 85 x 85						
	3.4	辅助轮	Ø 180 x 65						
	3.5	车轮, 前/后数目	1+1x/4						
	3.6	前轮轮距	b ₁₀	mm		481			
	3.7	后轮轮距	b ₁₁	mm		338			
	3.7.1	第2个后轮轮距	mm		368				
3.7.2	第3个后轮轮距	mm		498					
基本尺寸	4.4	货叉提升高度	h ₃	mm		125			
	4.9	舵柄工作高度 (最低/最高)	mm		1374 / 1418				
	4.15	下降后货叉离地高度	h ₁₃	mm		90			
	4.19	总长度	l ₁	mm		2420	2570	3670	3820
	4.20	车体长度, 不含货叉长度	l ₂	mm		1270	1420	1270	1420
	4.21.1	总宽	b ₁	mm		810			
	4.22	货叉齿尺寸	s/ e/l	mm		60 / 172 / 1150		60 / 172 / 2400	
	4.25	跨货叉宽度	b ₅	mm		510			
	4.32	轴距中点离地间隙	m ₂	mm		25			
	4.34.1	工作通道宽度, 800x1200托盘 (1200沿货叉放置)	Ast	mm		2670	2820	3870	4020
4.35	转弯半径	W _a	mm		2152	2302	2788	2938	
性能参数	5.1	行驶速度 (满载/空载)	km/h		9.5 / 12.5		9.2 / 14		
	5.2	起升速度 (满载/空载)	m/s		0.07 / 0.1				
	5.3	下降速度 (满载/空载)	m/s		0.07 / 0.06				
	5.8	最大爬坡性能 (满载/空载)	%		6 / 15				
	5.10	行车制动器	发电机						
电气系统	6.1	驱动电机功率 (S2 60分钟)	kW		2.8		3.2		
	6.2	起升电机, S3时的功率	kW		1.5				
	6.4	电瓶电压/额定容量	V / Ah		24 / 465				
	6.5	电瓶重量	kg		370				
	6.6.1	能量消耗, 根据EN循环标准	kWh/h		0.41		0.47		
	6.6.2	根据EN16796的CO2当量	kg/h		0.2		0.3		
	6.7	额定载荷循环能力	t/h		136		180		
	6.8.1	额定载荷运行时的能耗	kWh/h		1.36	1.37	1.41	1.47	

全球	8.1	驱动控制类型		AC
	10.5	转向系统结构		电气
	10.7	驾驶员耳边噪音水平 根据EN 12053	dB (A)	62

- 这张根据VDI标准2198制定的数据只标示了标准机型的技术参数，非标的轮胎，不同的门架及附属的装置等都会改变以上数值。永恒力保留更改以及技术更新的权利。

永恒力叉车(上海)有限公司

上海市普陀区绥德路2弄12号楼

邮编: 200331

电话: 86-21-2602 0300

传真: 86-21-2602 0301

咨询热线: 800-820-2370

info@jungheinrich.cn

www.jungheinrich.cn

位于德国诺德施泰特和慕 斯堡的生产工厂
均通过 ISO 9001/14001 认证

ISO 9001
ISO 14001

*CE标识*永恒力叉车均符合欧洲安全法规
认证



**JUNGHEINRICH**